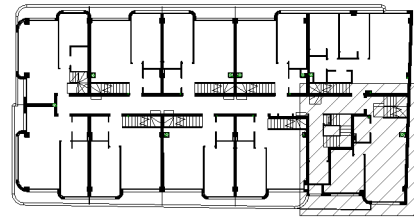
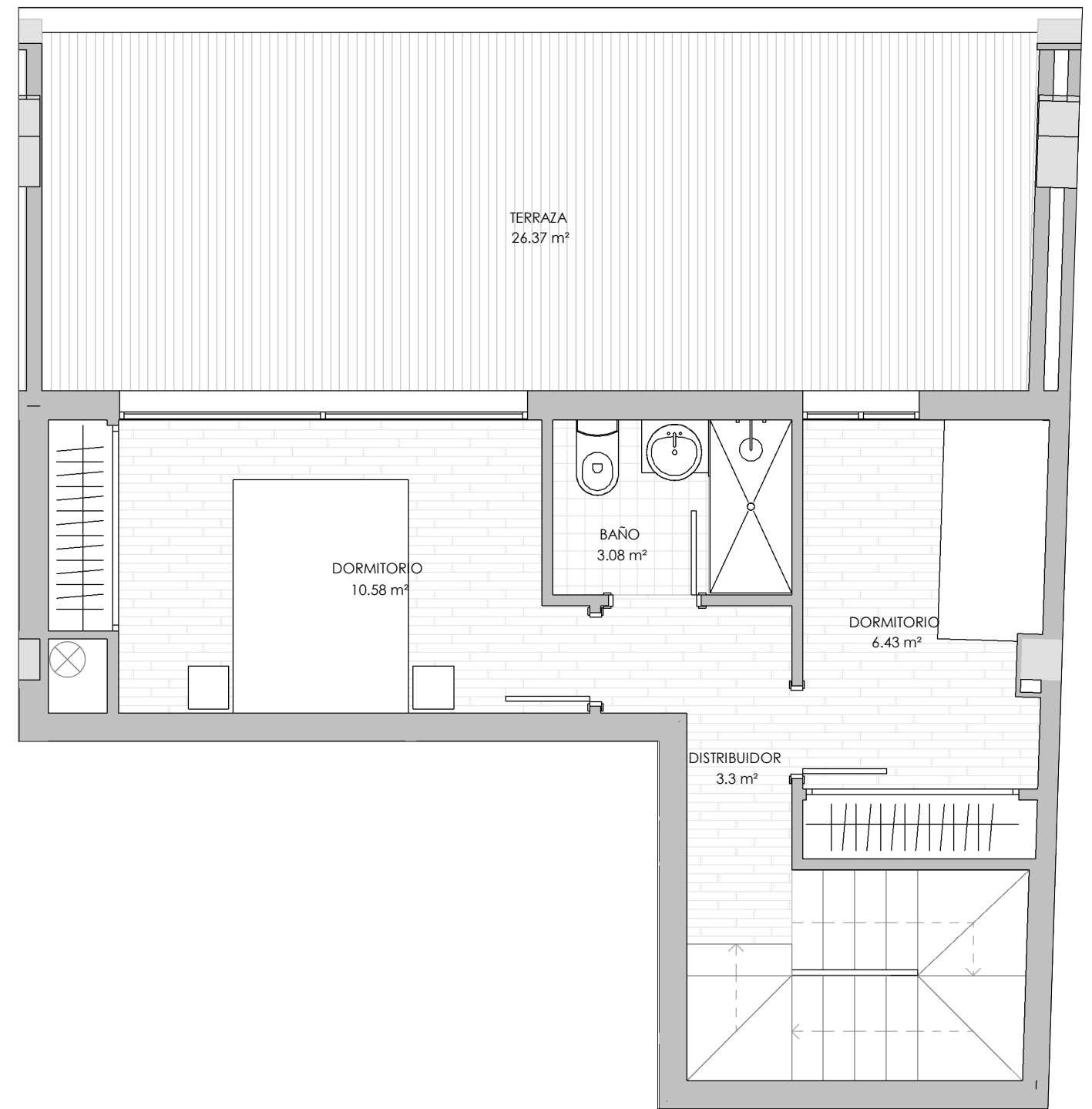
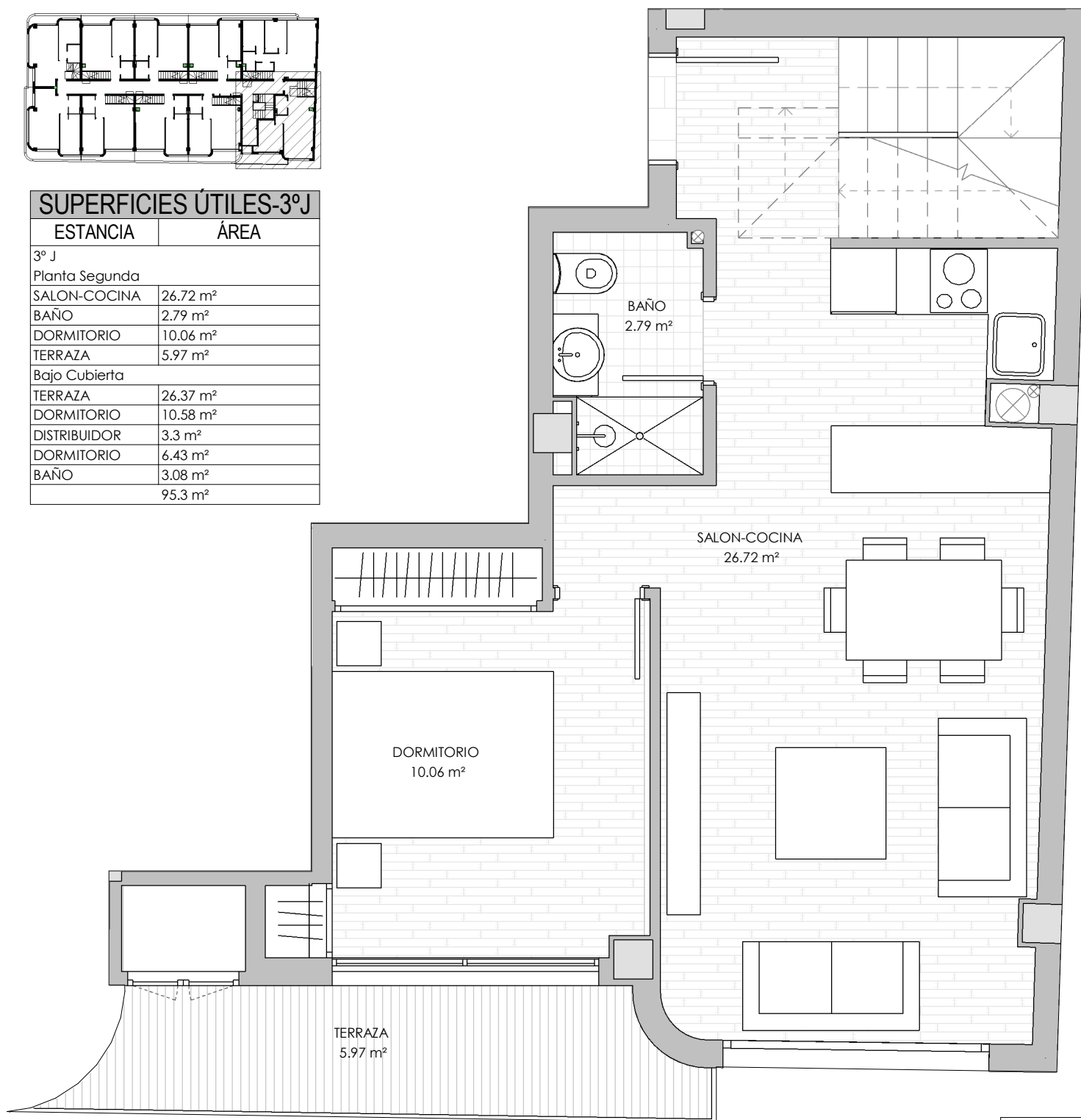


# VIVIENDA 3° J. 3 DORMITORIO.



## SUPERFICIES ÚTILES-3°J

ESTANCIA	ÁREA
3° J	
Planta Segunda	
SALON-COCINA	26.72 m <sup>2</sup>
BAÑO	2.79 m <sup>2</sup>
DORMITORIO	10.06 m <sup>2</sup>
TERRAZA	5.97 m <sup>2</sup>
Bajo Cubierta	
TERRAZA	26.37 m <sup>2</sup>
DORMITORIO	10.58 m <sup>2</sup>
DISTRIBUIDOR	3.3 m <sup>2</sup>
DORMITORIO	6.43 m <sup>2</sup>
BAÑO	3.08 m <sup>2</sup>
	95.3 m <sup>2</sup>



## TABLA SUPERFICIES.FC.23.3°J

Tipo de Sup.	Nivel	Área	% de computo.	Superficie Construida	Rep. ZC.	Superficie Construida con ZC
3° J						
VIVIENDA	Planta Segunda	52.6 m <sup>2</sup>	100%	52.6 m <sup>2</sup>	5.96 m <sup>2</sup>	58.56 m <sup>2</sup>
VIVIENDA	Bajo Cubierta	35.88 m <sup>2</sup>	100%	35.88 m <sup>2</sup>	4.07 m <sup>2</sup>	39.94 m <sup>2</sup>
				88.48 m <sup>2</sup>		98.5 m <sup>2</sup>

LAS SUPERFICIES Y DIMENSIONES DE LA VIVIENDA ESTARÁN SUJETAS A VARIACIÓN DURANTE LA ELABORACIÓN DEL PROYECTO Y LA OBRA

LA DENOMINADA SUP. TOTAL VIVIENDA ES LA SUMA DE LA SUP. CONSTRUIDA DE LA VIVIENDA, CON ZONAS COMUNES, CON TERRAZAS, (EN SU CASO).

ESCALA 1:50



**EDIFICIO NÍVEO**

C/ SALZILLO 32, C/ LUIS VIVES, C/ LOPE DE VEGA



**NÍVEO**  
by Promeca