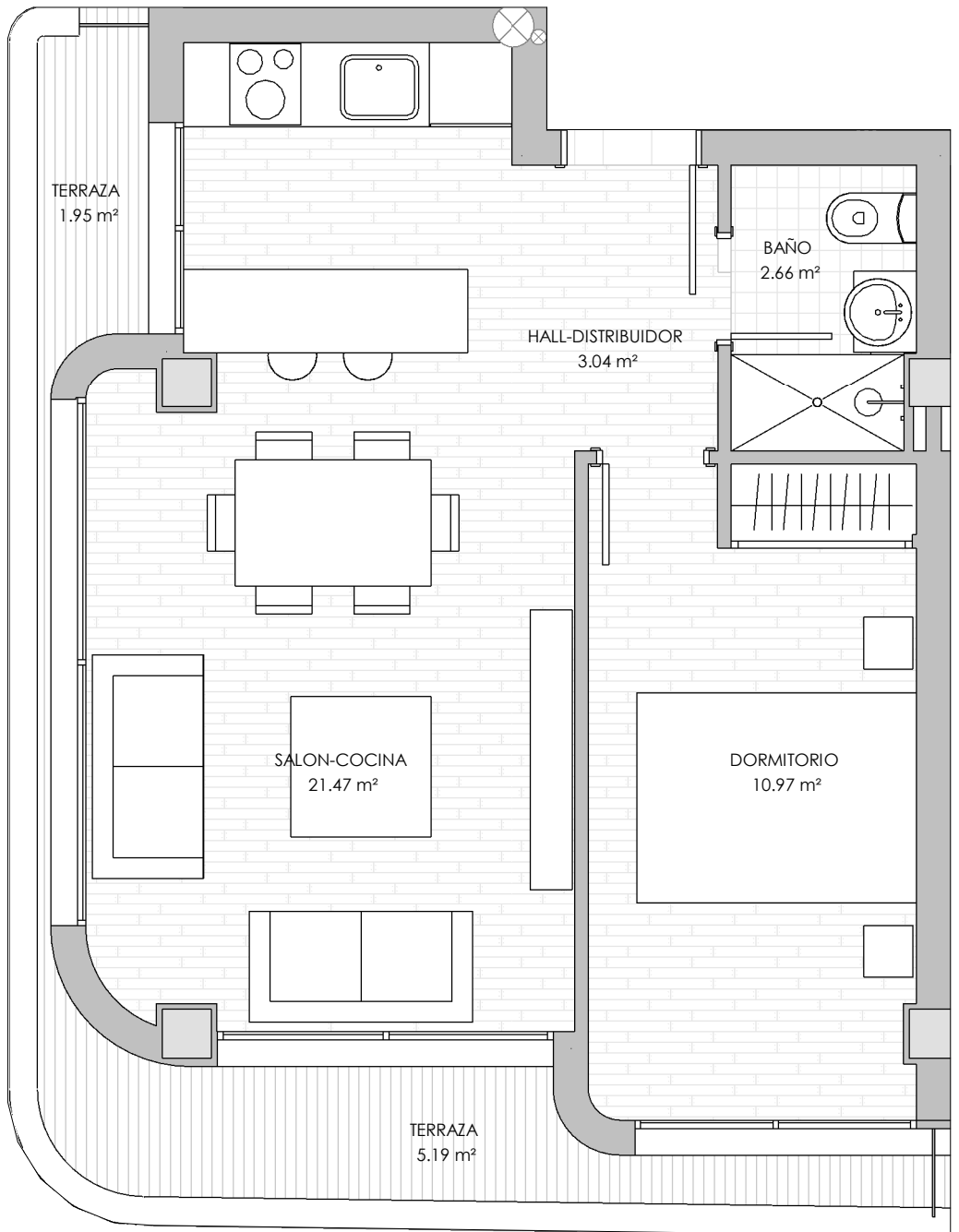
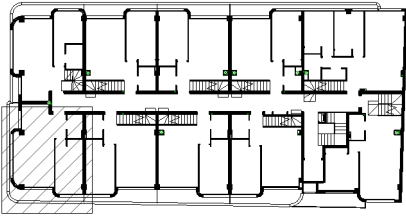


VIVIENDA 3° D. 1 DORMITORIO.



SUPERFICIES ÚTILES-3°D

ESTANCIA	ÁREA
3° D	
Planta Segunda	
SALON-COCINA	21.47 m ²
DORMITORIO	10.97 m ²
BAÑO	2.66 m ²
HALL-DISTRIBUIDO R	3.04 m ²
TERRAZA	5.19 m ²
TERRAZA	1.95 m ²
	45.28 m ²

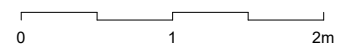
TABLA SUPERFICIES.FC.17.3°D

Tipo de Sup.	Nivel	Área	Porcentaje de computo	Superficie Construida	Rep. ZC.	Superficie Construida con ZC
3° D						
TERRAZA	Planta Segunda	2.19 m ²	50%	1.09 m ²	0.12 m ²	1.22 m ²
VIVIENDA	Planta Segunda	1.61 m ²	50%	0.81 m ²	0.09 m ²	0.9 m ²
VIVIENDA	Planta Segunda	43.93 m ²	100%	43.93 m ²	4.98 m ²	48.91 m ²
				45.83 m ²		51.03 m ²

LAS SUPERFICIES Y DIMENSIONES DE LA VIVIENDA ESTARÁN SUJETAS A VARIACIÓN DURANTE LA ELABORACIÓN DEL PROYECTO Y LA OBRA

LA DENOMINADA SUP. TOTAL VIVIENDA ES LA SUMA DE LA SUP. CONSTRUIDA DE LA VIVIENDA, CON ZONAS COMUNES, CON TERRAZAS, (EN SU CASO).

ESCALA 1:50



EDIFICIO NÍVEO

C/ SALZILLO 32, C/ LUIS VIVES, C/ LOPE DE VEGA