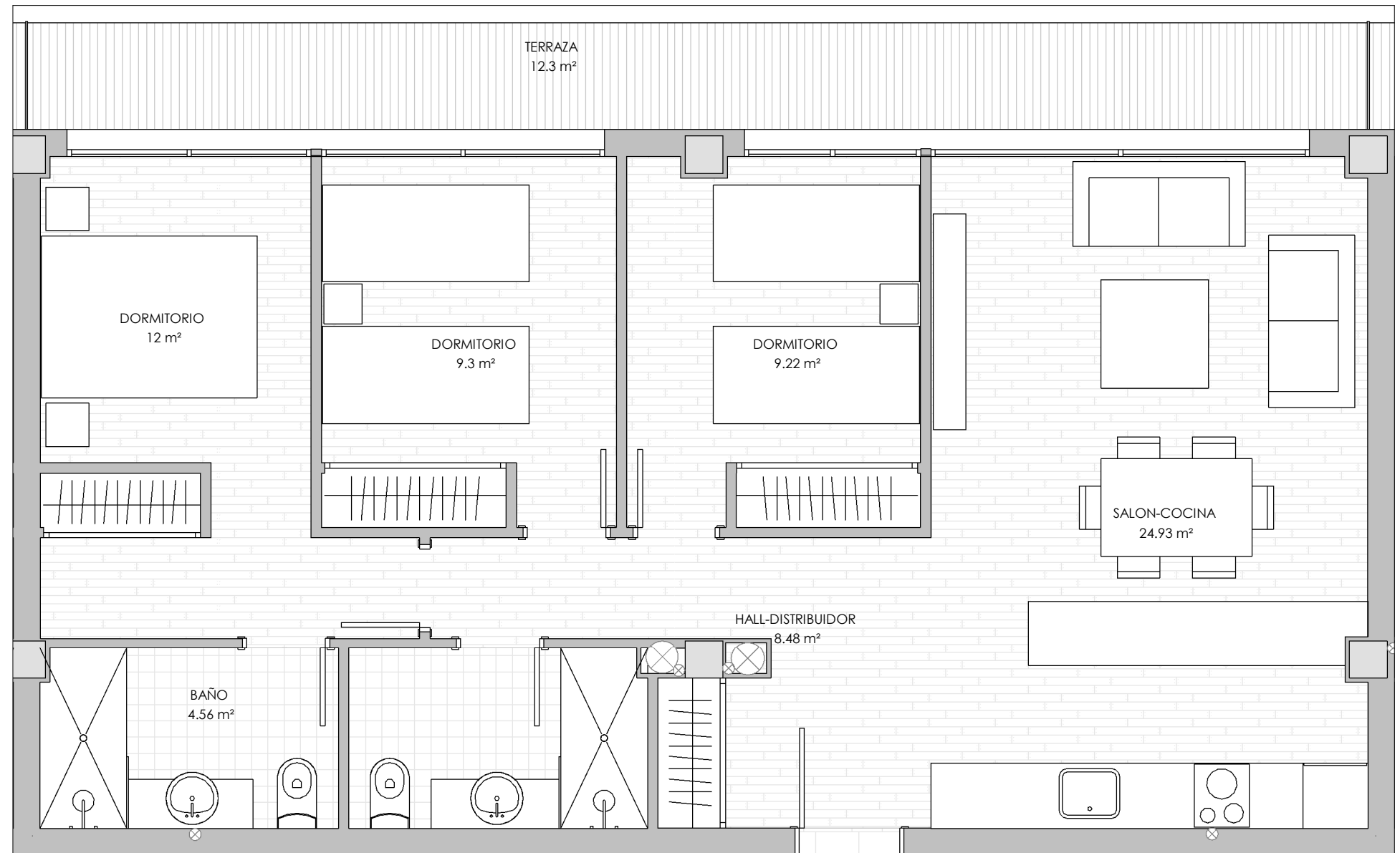
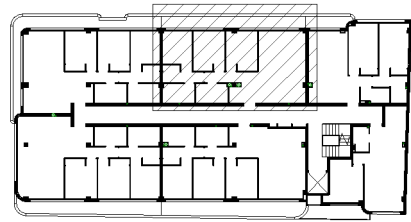


VIVIENDA 2° D. 3 DORMITORIO.



SUPERFICIES ÚTILES-2ºD	
ESTANCIA	ÁREA
2º D	
Planta Primera	
TERRAZA	12.3 m²
BAÑO	4.55 m²
BAÑO	4.56 m²
DORMITORIO	12 m²
DORMITORIO	9.3 m²
DORMITORIO	9.22 m²
SALON-COCINA	24.93 m²
HALL-DISTRIBUIDO	8.48 m²
R	
	85.34 m²

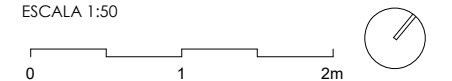
TABLA SUPERFICIES.FC.11.2ºD

Tipo de Sup.	Nivel	Área	Porcentaje de computo	Superficie Construida	Rep. ZC.	Superficie Construida con ZC
2º D						
VIVIENDA	Planta Primera	82.64 m²	100%	82.64 m²	9.37 m²	92.01 m²
TERRAZA	Planta Primera	14.85 m²	50%	7.43 m²	0.84 m²	8.27 m²
				90.07 m²		100.27 m²

LAS SUPERFICIES Y DIMENSIONES DE LA VIVIENDA ESTARÁN SUJETAS A VARIACIÓN DURANTE LA ELABORACIÓN DEL PROYECTO Y LA OBRA

LA DENOMINADA SUP. TOTAL VIVIENDA ES LA SUMA DE LA SUP. CONSTRUIDA DE LA VIVIENDA, CON ZONAS COMUNES, CON TERRAZAS, (EN SU CASO).

ESCALA 1:50



EDIFICIO NÍVEO

C/ SALZILLO 32, C/ LUIS VIVES, C/ LOPE DE VEGA