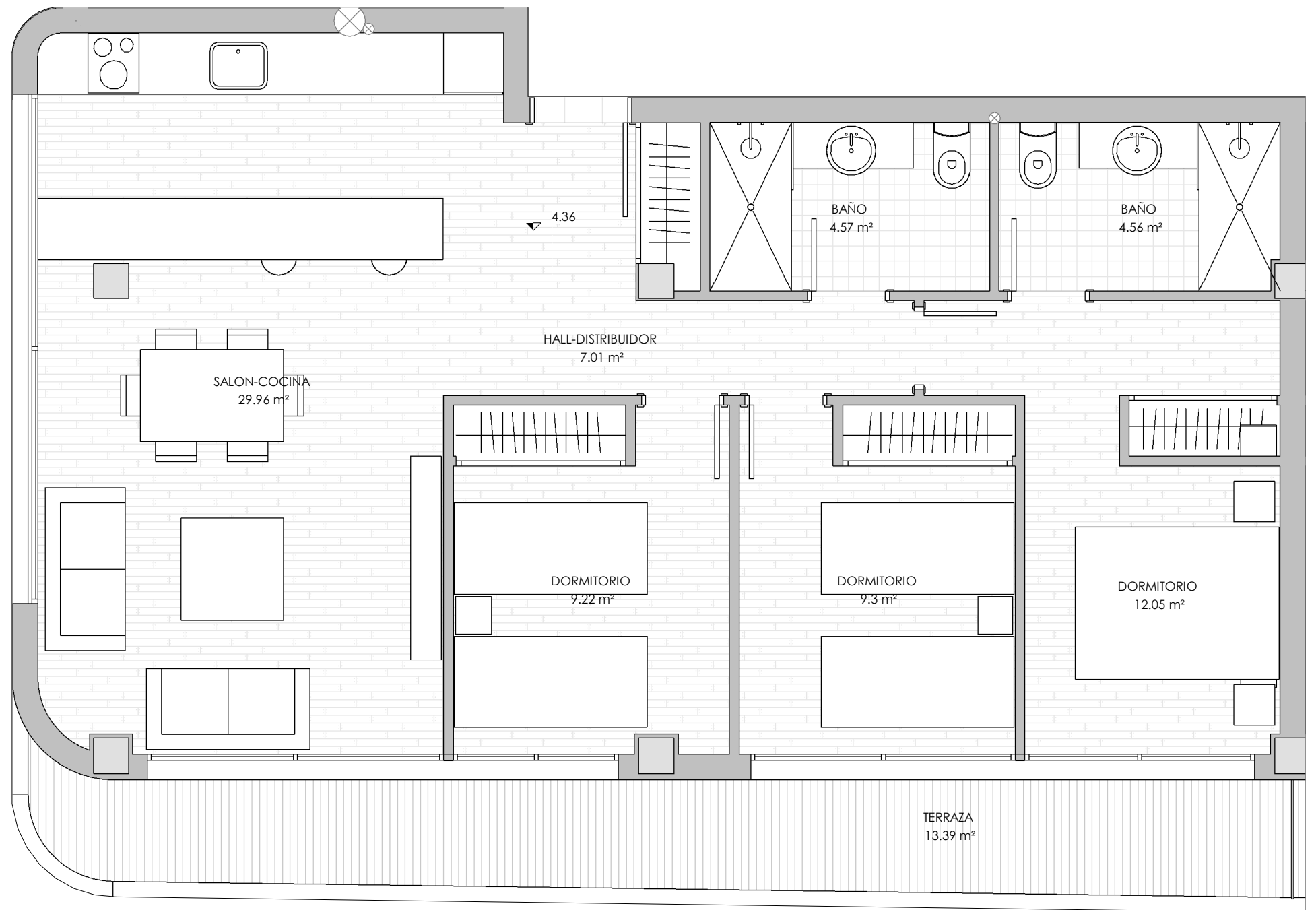
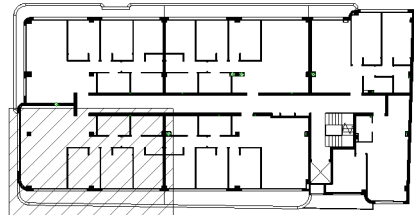


VIVIENDA 2° B. 3 DORMITORIO.



SUPERFICIES ÚTILES-2°B

ESTANCIA	ÁREA
2° B	
Planta Primera	
BAÑO	4.57 m²
BAÑO	4.56 m²
SALON-COCINA	29.96 m²
TERRAZA	13.39 m²
DORMITORIO	9.3 m²
DORMITORIO	9.22 m²
DORMITORIO	12.05 m²
HALL-DISTRIBUIDO	7.01 m²
R	
	90.07 m²

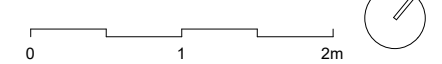
TABLA SUPERFICIES.FC.09.2°B

Tipo de Sup.	Nivel	Área	Porcentaje de computo	Superficie Construida	Rep. ZC.	Superficie Construida con ZC
2° B						
VIVIENDA	Planta Primera	86.75 m²	100%	86.75 m²	9.83 m²	96.58 m²
TERRAZA	Planta Primera	16.18 m²	50%	8.09 m²	0.92 m²	9.01 m²
				94.84 m²		105.59 m²

LAS SUPERFICIES Y DIMENSIONES DE LA VIVIENDA ESTARÁN SUJETAS A VARIACIÓN DURANTE LA ELABORACIÓN DEL PROYECTO Y LA OBRA

LA DENOMINADA SUP. TOTAL VIVIENDA ES LA SUMA DE LA SUP. CONSTRUIDA DE LA VIVIENDA, CON ZONAS COMUNES, CON TERRAZAS, (EN SU CASO).

ESCALA 1:50



EDIFICIO NÍVEO

C/ SALZILLO 32, C/ LUIS VIVES, C/ LOPE DE VEGA



NÍVEO
by Promeca